

ILLERTAL-GYMNASIUM VÖHRINGEN

Schritt-für-Schritt-Anleitung zum Einrichten von Office 365



Vöhringen, 08.03.2020

Liebe Schülerinnen und Schüler,
liebe Eltern,
liebe Lehrerinnen und Lehrer,

folgen Sie bitte den hier beschriebenen Anweisungen, um Ihr Office 365 erfolgreich einzurichten.

Öffnen Sie die Anmeldeseite von Office 365, indem Sie **portal.office.com** in die Adresszeile Ihres Webbrowsers (Internet Explorer, Firefox o.ä.) eingeben. Melden Sie sich mit Ihrem postalisch oder über E-Mail erhaltenen Benutzernamen **vorname.name@igv-schule.de** an.

Microsoft
Anmelden
max.musterlehrer@igv-schule.de
Sie können nicht auf Ihr Konto zugreifen?
Kein Konto? Erstellen Sie jetzt eins!
Weiter

Tippen Sie das Ihnen mitgeteilte **Passwort** ein und klicken Sie auf Anmelden.

Microsoft
← max.musterlehrer@igv-schule.de
Kennwort eingeben
Kennwort vergessen
Anmelden

Beim ersten Start müssen Sie einmalig **zusätzliche Informationen** (Telefonnummer und E-Mail-Adresse) eingeben. Das ist für den Fall, wenn das Passwort vergessen werden sollte. Dieses kann sodann über die angegebene Telefonnummer oder E-Mail-Adresse wiederhergestellt werden.

Microsoft
max.musterlehrer@igv-schule.de
Weitere Informationen erforderlich
Ihre Organisation benötigt weitere Informationen zum Schutz Ihres Kontos.
Anderes Konto verwenden
Weitere Informationen
Weiter

Klicken Sie auf Weiter.

Wählen Sie die **Authentifizierung**.



Wählen Sie nun die Ländervorwahl „+49“ für Deutschland aus, geben Sie am besten die **Handynummer ihres Kindes** mit der „0“ (Null) ein und klicken Sie je nach Auswahl auf „SMS an mich“ oder „Rückruf“. Diese Nummer wird nur zum Zurücksetzen des Passworts verwendet. Wenn dort die Handynummer Ihres Kindes eingetragen ist, lässt sich im Falle des Vergessens des Passworts – und das passiert leider nicht selten – dieses in Sekundenschnelle z.B. während des Unterrichts zurücksetzen.

Über das Handy erhalten Sie eine SMS, über Festnetz einen Rückruf. Anschließend müssen Sie den erhaltenen **Code** eintippen und diesen überprüfen, um die Authentifizierung abzuschließen.

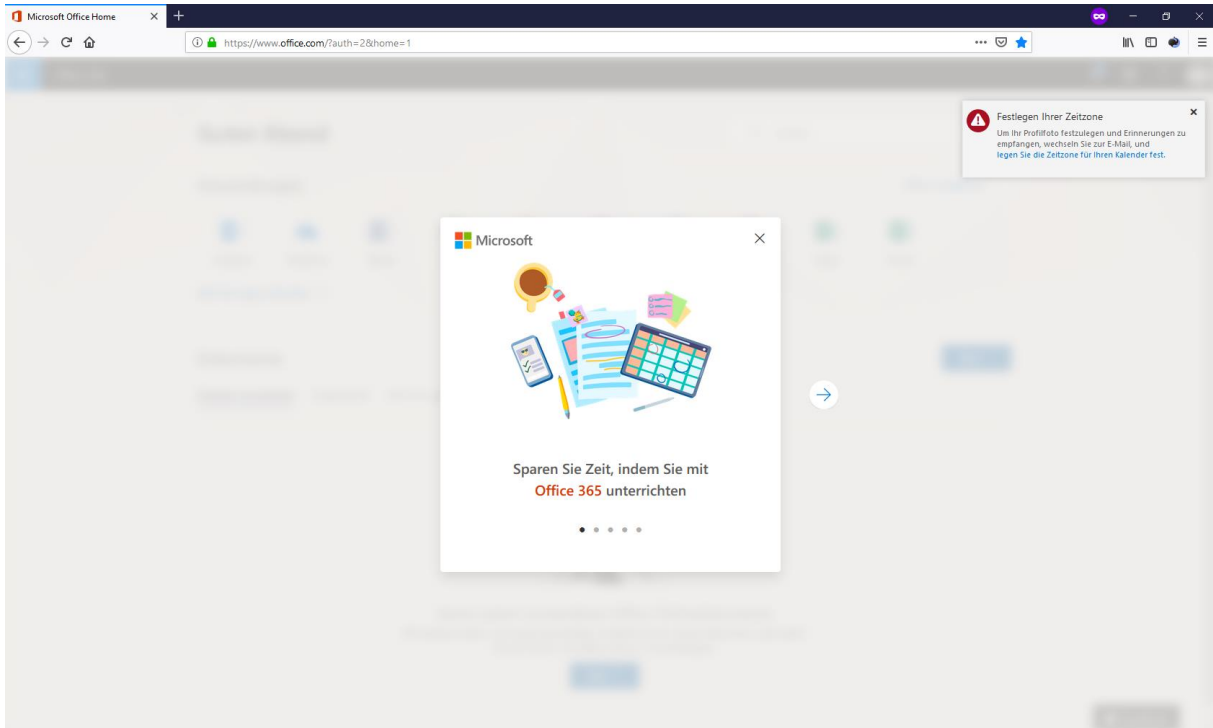


Geben Sie nun eine bereits vorhandene **E-Mail-Adresse** (nicht: vorname.name@igv-schule.de) ein, mit der Sie Nachrichten regelmäßig abrufen. Tippen Sie den so erhaltenen **Code** ein und klicken Sie auf Überprüfen, um die Authentifizierung abzuschließen.

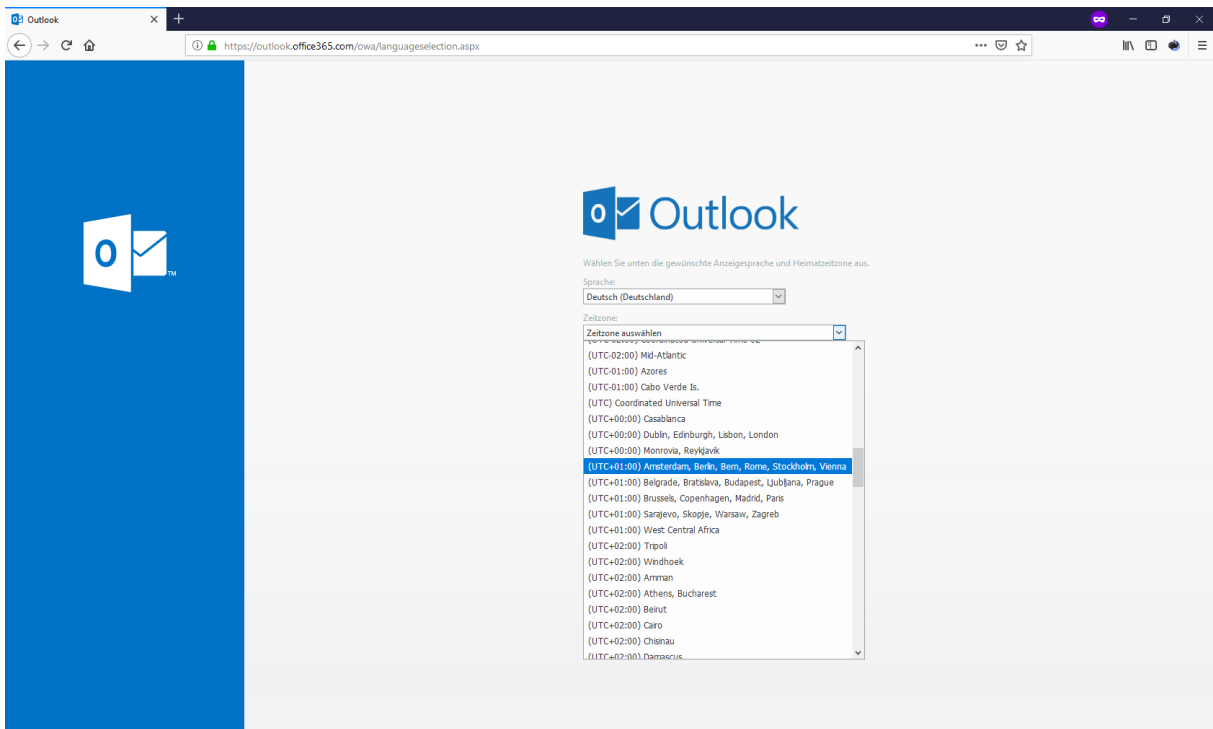


Klicken Sie nach der Authentifizierung auf **Fertigstellen**.

Ab sofort können Sie sich mit Ihrem Benutzernamen und Ihrem Passwort auf portal.office.com anmelden und gelangen sofort zu folgender Seite.

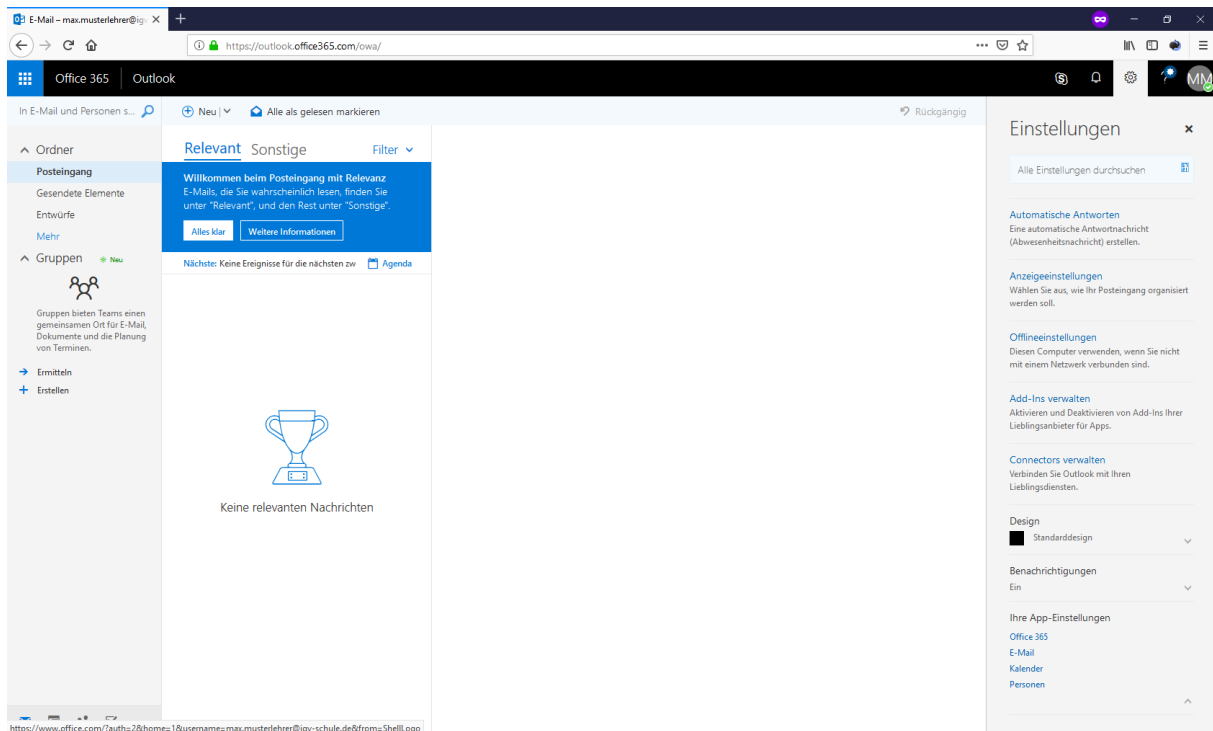


Definieren Sie als erstes Ihre **Zeitzone**, das mittlere Fenster (Sparen Sie Zeit...) dürfen Sie danach weg-x-en.



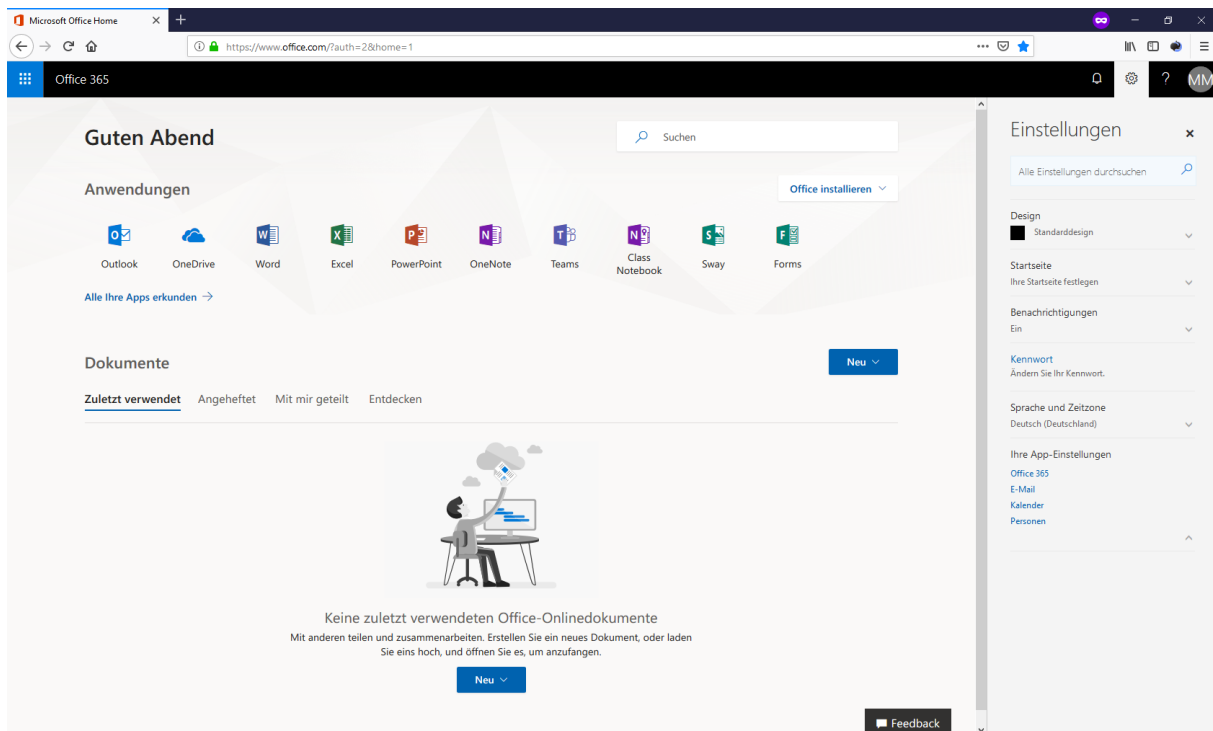
Speichern Sie Ihre Auswahl.

Es öffnet sich Outlook.



Klicken Sie in der schwarzen Leiste auf „Office 365“, damit Sie zur eigentlichen Startseite gelangen.

Ihre **Startseite** sieht folgendermaßen aus:

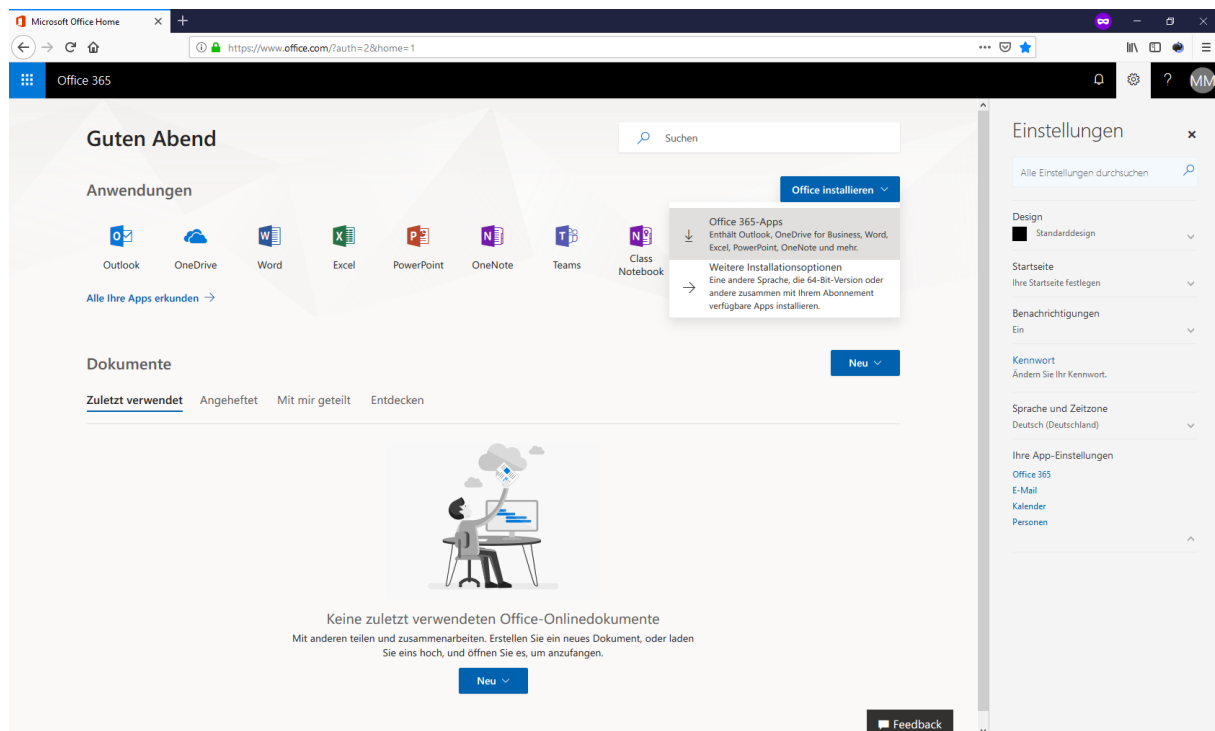


Nun können Sie sich ein **Lesezeichen für Ihre Office 365 Startseite setzen**.

Auf der rechten Seite werden Ihre **Einstellungen** angezeigt. Dort können Sie sich ein neues, vielleicht leichter zu merkendes Passwort geben. Aber denken Sie daran, es sollte ein sicheres Passwort sein: Groß- und Kleinbuchstaben, Zahlen, Sonderzeichen, mindestens 8 Zeichen!

Sie können Office 365 als „Onlineversion“ von dieser Oberfläche aus benutzen. Sie dürfen sich gerne aber auch Office 365 als „Offlineversion“ auf bis zu 5 PCs/MACs, 5 Tablets und 5 Smartphones installieren.

Klicken Sie hierzu auf **Office installieren**.



Laden Sie sich die Installationsdatei für Ihren PC oder MAC herunter und folgen Sie den Installationsanweisungen.

Einige Hinweise trotzdem:

- a) Für die Installation empfiehlt es sich eine ggf. vorhandene Antiviren-Lösung zu deaktivieren. Hinweise dazu finden Sie im Handbuch der Antiviren-Lösung.
- b) Zudem sollten ggf. vorhandene Web Proxys abgeschaltet werden. Öffnen Sie dazu den Internetexplorer und wählen Sie über das Zahnrad rechts oben „Internet Optionen“, dann den Reiter „Verbindungen“ und hier „LAN Einstellungen“. Entfernen Sie alle Haken und überprüfen Sie, ob Ihre Internetverbindung noch funktioniert. Anschließend öffnen Sie die Eingabeaufforderung als Administrator (diese Möglichkeit wird Ihnen ab Windows 8 direkt angeboten, wenn Sie mit der rechten Maustaste auf das Windows Symbol links unten klicken) und geben in das schwarze Fenster die Zeile ein: netsh winhttp reset proxy. Anschließend drücken Sie die Return-Taste und schließen das schwarze Fenster wieder.
- c) Bitte prüfen Sie vor den folgenden Punkten, ob sich bereits eine Microsoft Office Installation auf dem Gerät befindet. Sollte dies der Fall sein, deinstallieren Sie diese bitte zuerst.
- d) Sie benötigen keinen Product Key zur Aktivierung. Ihr Office wird über die übermittelten Benutzerdaten aktiviert. Achten Sie aber auf die maximale Anzahl von Installationen (siehe oben).

Viel Freude beim Arbeiten mit Office 365!



Nehmen Sie bei Fragen oder Unklarheiten bitte Kontakt mit mir auf: christoph.fischer@igv-schule.de.

StR Christoph Fischer (Systembetreuer)